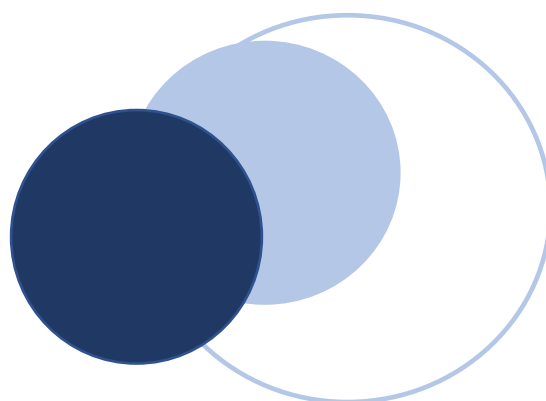


Mars 2020

LES BUDGETS PRIMITIFS 2020

DES RÉGIONS EN CHIFFRES



L'ensemble des données nominatives utilisées pour la réalisation de ce document sont disponibles sur la plateforme Data-FSL accessible via ce lien : <https://data.cabinet-fsl.fr>. Vous y trouverez les principales données budgétaires, comptables, fiscales et socio-économiques des plus grandes collectivités locales françaises.

CONTEXTE

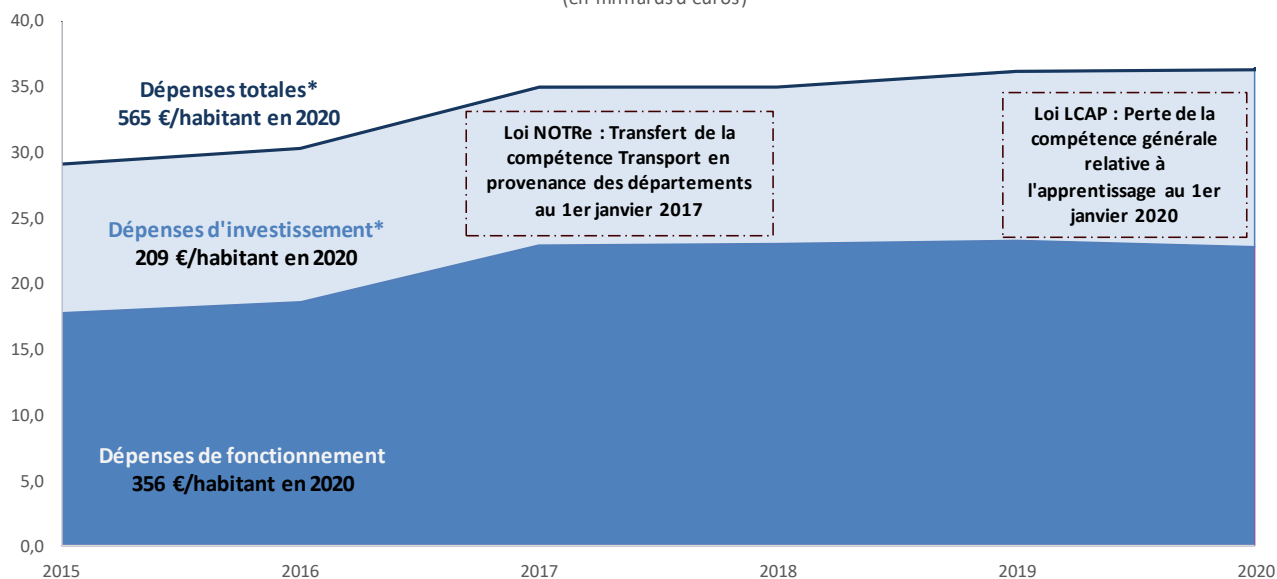
En application de la loi du 5 septembre 2018 pour la liberté de choisir son avenir professionnel, l'année 2020 marque la **fin de la compétence générale des régions en matière d'apprentissage** au profit des branches professionnelles. Elles ne bénéficient donc plus des ressources dédiées à cet effet, à savoir la « **ressource régionale pour l'apprentissage** » constituée de la taxe d'apprentissage et d'une fraction de TICPE ainsi que des **aides aux employeurs d'apprentis** prenant la forme de 2 fractions de TICPE (dénommées « primes aux employeurs d'apprentis » et « aide au recrutement d'un apprenti »). Afin de tenir compte, des écarts entre les recettes et dépenses transférées, une **compensation financière**, constituée d'une fraction de TICPE et d'un prélèvement sur les recettes de l'Etat, est versée aux régions dont les recettes d'apprentissage transférées sont supérieures à leurs dépenses. A contrario, les régions dont les dépenses d'apprentissage transférées sont supérieures à leurs recettes sont tenues de reverser ce solde à l'Etat.

Les régions préservent toutefois une **compétence résiduelle en matière de financement des centres de formation d'apprentis (CFA)** et bénéficient à ce titre, à compter de 2020, de deux fonds : le premier vise au financement des dépenses de fonctionnement des CFA fragilisés par la réforme (138 M€) tandis que le second est affecté au financement des investissements (180 M€).

STRUCTURE ET ÉVOLUTION DES DÉPENSES RÉGIONALES

Évolution des dépenses totales des régions depuis 2015

(en milliards d'euros)



* hors opérations de gestion active de la dette

En 2020, les **dépenses totales des régions** s'établiraient à 36,3 milliards d'euros, soit 565 euros par habitant. Elles se composent pour l'essentiel de dépenses de fonctionnement (63% du budget total, contre 61% en 2015), les dépenses d'investissement en représentant 37% (39% en 2015). En lien notamment avec

l'élargissement de leur compétence en matière de transport, les dépenses totales des régions auraient connu, entre 2015 et 2020, une progression moyenne de +4,5% par an, portée par la croissance conjointe des dépenses de fonctionnement (+5,2% en moyenne par an) et d'investissement (+3,4% en moyenne par an).

RECETTES ET DÉPENSES DE FONCTIONNEMENT

Opérations réelles	en millions d'euros		Évolution		2020
	2019	2020	2018/2019	2019/2020	en €/hab
Recettes de fonctionnement (hors modulation Grenelle)	27 398	26 705	+2,7%	-2,5%	415
Impôts et taxes	24 271	23 088	+2,0%	-4,9%	359
dont C.V.A.E	7 695	8 066	+5,1%	+4,8%	125
dont T.I.C.P.E (hors modulation Grenelle)	4 144	4 150	+1,1%	+0,1%	65
dont fraction de TVA	4 056	4 226	+2,3%	+4,2%	66
dont taxe sur les certificats d'immatriculation des véhicules	2 178	2 196	-0,3%	+0,8%	34
dont attributions de compensation CVAE	1 609	1 608	-4,5%	-0,1%	25
dont ressources pour la formation professionnelle et l'apprentissage	914	925	+2,0%	+1,1%	14
dont I.F.E.R	650	642	-0,1%	-1,3%	10
dont fraction TICPE - Accompagnement de la réforme de l'apprentissage	0	95	ns	ns	1
dont T.I.C.P.E - Primes employeurs apprentis	283	62	-5,0%	-77,9%	1
dont ressource régionale de l'apprentissage	1 676	0	+3,5%	ns	0
dont autres impôts et taxes	1 065	1 119	-0,3%	+5,0%	17
Dotations et participations	2 749	3 277	+8,5%	+19,2%	51
dont participations	1 484	1 869	+24,8%	+25,9%	29
dont compensations, attributions et autres participations	776	741	-6,8%	-4,6%	12
dont dotation globale de décentralisation	484	484	-3,3%	+0,0%	8
dont fonds de soutien - Apprentissage	0	131	ns	ns	2
dont prélèvement sur recettes - Réforme de l'apprentissage	0	50	ns	ns	1
dont autres dotations et participations	5	3	-51,4%	-33,6%	0
Produits des services du domaine et ventes diverses	154	117	+9,0%	-23,5%	2
Autres recettes de fonctionnement	224	222	+4,7%	-1,0%	3

En 2020, les **recettes de fonctionnement** des régions de métropoles s'élèveraient à 26,7 milliards d'euros, soit 415 euros par habitant, en baisse de -2,5% par rapport à 2019. A périmètre constant, c'est-à-dire hors recettes liées à l'apprentissage, les recettes de fonctionnement

progresseraient de +3,3% en 2020 (+2,7% en 2019), soutenues par le dynamisme de la **cotisation sur la valeur ajoutée des entreprises** (+4,8%) et de la **TVA** (+4,2%) ainsi que la poursuite de la hausse des **participations** reçues (+25,9%).

Opérations réelles	en millions d'euros		Évolution		2020
	2019	2020	2018/2019	2019/2020	en €/hab
Dépenses de fonctionnement	23 311	22 863	+0,9%	-1,9%	356
Autres charges de gestion courante	12 780	11 915	-0,2%	-6,8%	185
dont subventions versées (yc participations aux organismes de transport)	8 588	8 139	-2,2%	-5,2%	127
dont aide à la personne	1 048	1 171	+16,1%	+11,7%	18
dont dotation de fonctionnement des lycées	1 069	1 071	-0,2%	+0,2%	17
dont prime employeurs apprentis	290	107	-28,6%	-62,9%	2
dont autres charges de gestion courante	1 786	1 427	+8,6%	-20,1%	22
Charges à caractère général	3 760	4 016	+3,7%	+6,8%	62
dont contrats de prestations de services	1 660	1 803	+12,1%	+8,6%	28
Charges de personnel et frais assimilés	3 299	3 379	+4,1%	+2,4%	53
Atténuations de produits	2 851	2 998	+0,1%	+5,1%	47
dont attributions de compensation CVAE	2 047	2 125	+0,2%	+3,8%	33
dont fonds de péréquation des recettes perçues par les régions	123	186	-3,6%	+51,1%	3
dont autres	681	687	+0,6%	+0,9%	11
Charges financières	579	525	-4,8%	-9,2%	8
dont intérêts des emprunts et dettes	471	430	-2,1%	-8,8%	7
Autres dépenses de fonctionnement	43	31	+14,0%	-26,3%	0

En 2020, les **dépenses de fonctionnement** des régions connaîtraient une baisse de -1,9% en 2020, après la légère hausse anticipée en 2019 (+0,9%). En lien avec la réforme de l'apprentissage, l'analyse de l'évolution des

principaux postes de dépenses est perturbée et convient d'être interprétée en gardant à l'esprit ce changement de périmètre.

DÉPENSES ET RECETTES D'INVESTISSEMENT

Opérations réelles	en millions d'euros		Évolution		2020
	2019	2020	2018/2019	2019/2020	en €/hab
Dépenses d'investissement	12 847	13 465	+7,5%	+4,8%	209
Remboursement du capital de la dette	2 472	2 285	+4,5%	-7,6%	36
Dépenses d'investissement hors dette	10 376	11 180	+8,2%	+7,8%	174
Subventions d'équipement versées	7 078	7 690	+10,0%	+8,6%	120
Dépenses d'équipement brut	2 906	3 119	+4,5%	+7,3%	49
Autres dépenses d'investissement	391	370	+5,2%	-5,3%	6
Recettes d'investissement (y compris modulation Grenelle)	8 760	9 623	+4,7%	+9,9%	150
Produit des emprunts	5 191	5 059	+5,4%	-2,5%	79
Recettes d'investissement hors emprunts	3 570	4 564	+3,8%	+27,9%	71
Subventions d'investissement	2 200	2 979	+22,8%	+35,4%	46
dont dotation régionale d'équipement scolaire	549	549	-0,0%	+0,0%	9
dont fonds de soutien - Apprentissage	0	176	ns	ns	3
dont autres subventions d'investissement	1 651	2 253	+32,9%	+36,5%	35
Dotations, fonds divers et réserves	1 046	1 057	-3,1%	+1,1%	16
dont fonds de compensation de la taxe sur la valeur ajoutée	415	432	-3,0%	+3,9%	7
dont T.I.C.P.E - modulation Grenelle	597	585	-2,2%	-2,1%	9
dont autres dotations, fonds divers et réserves	33	41	-17,9%	+24,3%	1
Autres recettes d'investissement	324	528	-42,9%	+62,8%	8

En 2020, les **dépenses d'investissement hors dette** des régions sont prévues en hausse de +7,8%, dans la lignée de la tendance anticipée en 2019 (+8,2%). Cette croissance de l'investissement concernerait aussi bien

les subventions d'équipement versées (+8,6% et 69% des investissements) que les dépenses d'équipement brut (+7,3% et 28% des investissements).

ENCOURS DE DETTE ET EMPRUNTS GARANTIS

Opérations réelles	en millions d'euros		Évolution		2020
	2019	2020	2018/2019	2019/2020	en €/hab
Encours de dette au 1er janvier	24 531	24 403	+0,9%	-0,5%	380
Annuité de la dette	2 094	2 103	-9,0%	+0,5%	33
Emprunts garantis au 1er janvier	693	692	+2,5%	-0,1%	11
Annuité des emprunts	71	99	+13,7%	+38,4%	2

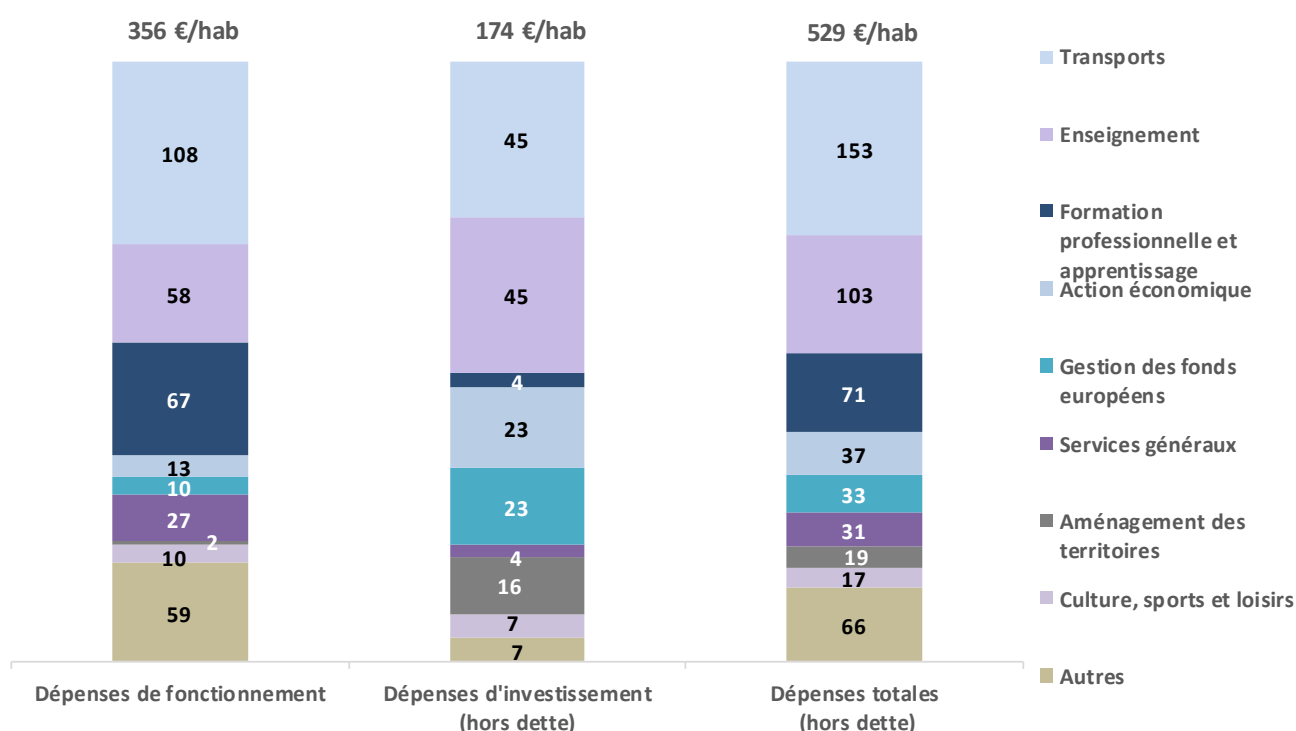
LES COMPÉTENCES RÉGIONALES EN CHIFFRES

Opérations réelles	en millions d'euros		Évolution		2020 en €/hab
	2019	2020	2018/2019	2019/2020	
Dépenses de fonctionnement	23 311	22 863	+0,9%	-1,9%	356
Transports	6 828	6 959	+1,5%	+1,9%	108
Formation professionnelle et apprentissage	5 044	4 309	+2,4%	-14,6%	67
Enseignement	3 677	3 731	+0,1%	+1,5%	58
Services généraux	1 703	1 754	+2,2%	+3,1%	27
Action économique	857	846	-3,4%	-1,3%	13
Gestion des fonds européens	710	674	+1,1%	-5,1%	10
Culture, sports et loisirs	659	665	+3,0%	+0,9%	10
Aménagement des territoires	142	141	-5,7%	-0,6%	2
Autres	3 692	3 783	-0,8%	+2,5%	59

Opérations réelles	en millions d'euros		Évolution		2020 en €/hab
	2019	2020	2018/2019	2019/2020	
Dépenses d'investissement (hors dette)	10 376	11 180	+8,2%	+7,8%	174
Enseignement	2 739	2 922	+4,6%	+6,7%	45
Transports	2 648	2 885	+11,6%	+8,9%	45
Action économique	1 513	1 503	-0,2%	-0,7%	23
Aménagement des territoires	1 067	1 059	-1,5%	-0,8%	16
Gestion des fonds européens	1 080	1 459	+48,7%	+35,1%	23
Culture, sports et loisirs	413	424	+8,7%	+2,7%	7
Formation professionnelle et apprentissage	279	251	-7,0%	-10,0%	4
Services généraux	211	233	+25,1%	+10,5%	4
Autres	425	444	+1,5%	+4,3%	7

Opérations réelles	en millions d'euros		Évolution		2020 en €/hab
	2019	2020	2018/2019	2019/2020	
Dépenses totales (hors dette)	33 687	34 044	+3,1%	+1,1%	529
Transports	9 476	9 844	+4,1%	+3,9%	153
Enseignement	6 416	6 654	+2,0%	+3,7%	103
Formation professionnelle et apprentissage	5 322	4 560	+1,9%	-14,3%	71
Action économique	2 370	2 349	-1,4%	-0,9%	37
Services généraux	1 914	1 988	+4,3%	+3,9%	31
Gestion des fonds européens	1 790	2 133	+25,3%	+19,2%	33
Aménagement des territoires	1 072	1 200	+5,1%	+11,9%	19
Culture, sports et loisirs	1 209	1 089	-2,0%	-9,9%	17
Autres	4 117	4 227	-0,6%	+2,7%	66

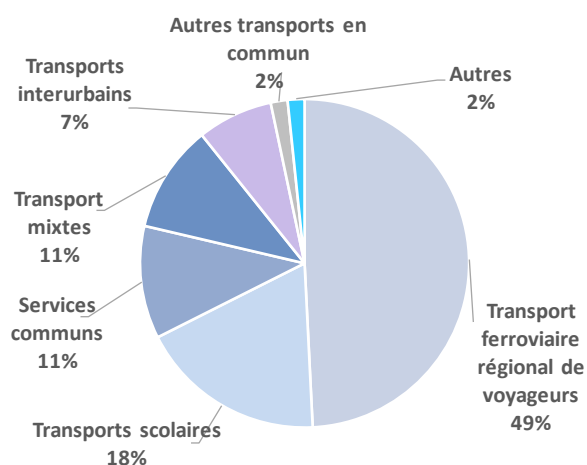
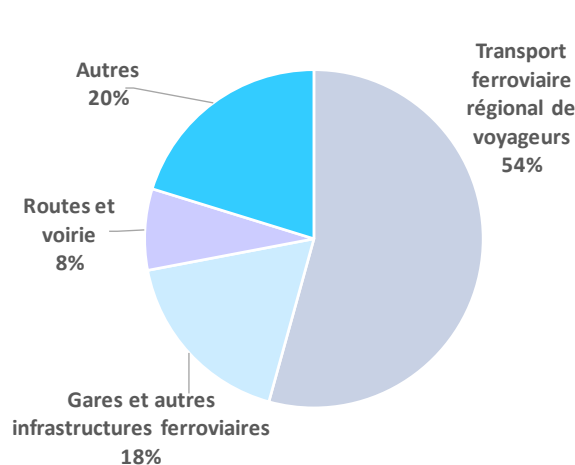
Dépenses par domaines d'intervention des régions en 2020 (euros par habitant, opérations réelles)



TRANSPORTS

Opérations réelles	en millions d'euros		Évolution		2020
	2019	2020	2018/2019	2019/2020	en €/hab
Dépenses de fonctionnement	6 828	6 959	+1,5%	+1,9%	108
Transport ferroviaire régional de voyageurs	3 274	3 425	+1,5%	+4,6%	53
Transports scolaires	1 181	1 277	+3,3%	+8,1%	20
Services communs (rubrique fonctionnelle 810)	766	773	+0,1%	+0,9%	12
Transports mixtes	896	737	+6,0%	-17,7%	11
Transports interurbains	520	517	+23,7%	-0,7%	8
Autres transports en commun	78	115	-61,8%	+47,3%	2
Autres	112	115	-11,2%	+2,3%	2

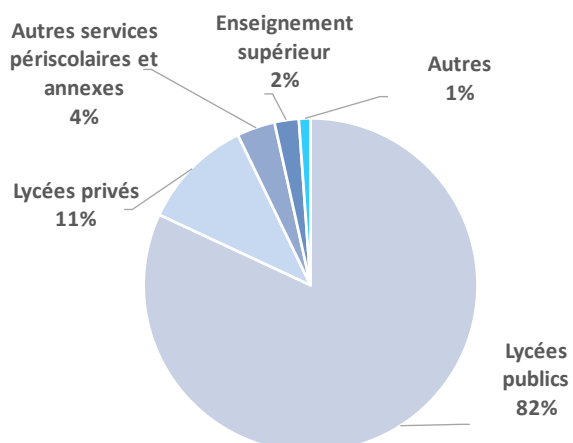
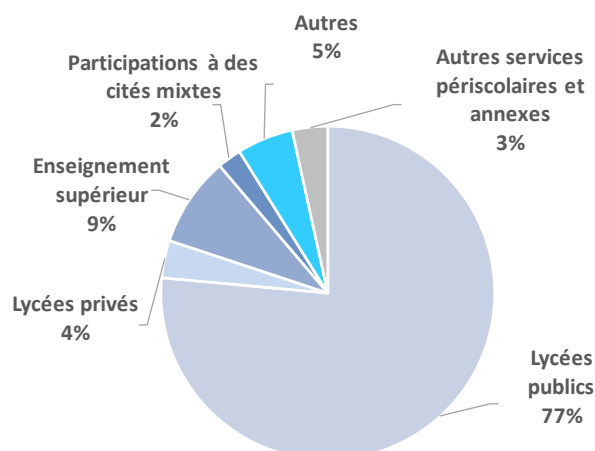
Opérations réelles	en millions d'euros		Évolution		2020
	2019	2020	2018/2019	2019/2020	en €/hab
Dépenses d'investissement (hors dette)	2 648	2 885	+11,6%	+8,9%	45
Transport ferroviaire régional de voyageurs	1 315	1 566	+25,9%	+19,0%	24
Gares et autres infrastructures ferroviaires	576	511	+0,9%	-11,3%	8
Routes et voirie	224	224	-13,2%	+0,2%	3
Autres	533	583	+6,8%	+9,5%	9

Structure des dépenses de fonctionnement
consacrées aux transports en 2020Structure des dépenses d'investissement
consacrées aux transports en 2020

ENSEIGNEMENT

Opérations réelles	en millions d'euros		Évolution		2020 en €/hab
	2019	2020	2018/2019	2019/2020	
Dépenses de fonctionnement	3 677	3 731	+0,1%	+1,5%	58
Lycées publics	2 970	3 058	-0,5%	+2,9%	48
Lycées privés	457	406	+12,7%	-11,1%	6
Autres services périscolaires et annexes	126	138	-14,9%	+9,6%	2
Enseignement supérieur	82	88	-11,5%	+7,7%	1
Autres	43	42	+0,5%	-2,0%	1

Opérations réelles	en millions d'euros		Évolution		2020 en €/hab
	2019	2020	2018/2019	2019/2020	
Dépenses d'investissement (hors dette)	2 739	2 922	+4,6%	+6,7%	45
Lycées publics	2 128	2 234	+2,3%	+5,0%	35
Enseignement supérieur	234	254	-5,6%	+8,7%	4
Lycées privés	113	106	-0,5%	-6,5%	2
Autres services périscolaires et annexes	113	100	+496,8%	-11,3%	2
Participations à des cités mixtes	130	68	-6,3%	-47,5%	1
Autres	21	159	-45,5%	+658,4%	2

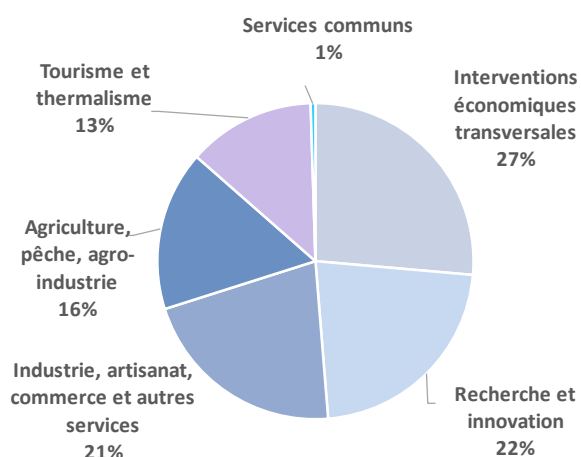
Structure des dépenses de fonctionnement
consacrées à l'enseignement en 2020Structure des dépenses d'investissement
consacrées à l'enseignement en 2020

ACTION ÉCONOMIQUE

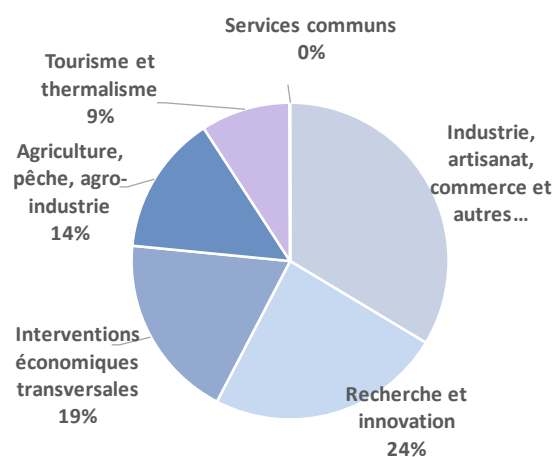
Opérations réelles	en millions d'euros		Évolution		2020 en €/hab
	2019	2020	2018/2019	2019/2020	
Dépenses de fonctionnement	857	846	-3,4%	-1,3%	13
Industrie, artisanat, commerce et autres services	211	223	+10,7%	+5,6%	3
Interventions économiques transversales	198	189	-10,2%	-4,7%	3
Recherche et innovation	193	181	-12,1%	-6,1%	3
Agriculture, pêche, agro-industrie	141	138	-1,7%	-1,7%	2
Tourisme et thermalisme	110	110	-1,4%	+0,5%	2
Autres	4	4	+307,6%	+10,7%	0

Opérations réelles	en millions d'euros		Évolution		2020 en €/hab
	2019	2020	2018/2019	2019/2020	
Dépenses d'investissement (hors dette)	1 513	1 503	-0,2%	-0,7%	23
Industrie, artisanat, commerce et autres services	529	505	+2,1%	-4,5%	8
Recherche et innovation	400	361	-4,0%	-9,8%	6
Interventions économiques transversales	240	284	+17,1%	+18,4%	4
Agriculture, pêche, agro-industrie	226	215	-12,8%	-4,8%	3
Tourisme et thermalisme	119	137	+0,3%	+15,5%	2
Autres	0	1	-10,7%	+389,2%	0

Structure des dépenses de fonctionnement consacrées à l'action économique en 2020



Structure des dépenses d'investissement consacrées à l'action économique en 2020



FORMATION PROFESSIONNELLE ET APPRENTISSAGE

Opérations réelles	en millions d'euros		Évolution		2020 en €/hab
	2019	2020	2018/2019	2019/2020	
Dépenses de fonctionnement	5 044	4 309	+2,4%	-14,6%	67
Formation professionnelle	2 429	2 840	+11,2%	+16,9%	44
Formation sanitaire et sociale	1 083	1 098	+2,4%	+1,4%	17
Apprentissage	1 485	327	-8,5%	-78,0%	5
Services communs	47	44	-18,6%	-5,9%	1

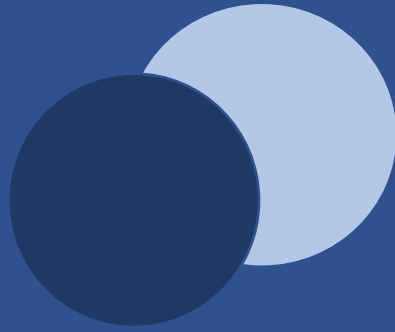
Opérations réelles	en millions d'euros		Évolution		2020 en €/hab
	2019	2020	2018/2019	2019/2020	
Dépenses d'investissement (hors dette)	279	251	-7,0%	-10,0%	4
Formation professionnelle	228	183	-7,2%	-19,5%	3
Formation sanitaire et sociale	43	54	+5,6%	+23,8%	1
Apprentissage	4	10	-58,1%	+151,8%	0
Services communs	4	3	+7,9%	-2,8%	0

Méthodologie

Cette publication présente les chiffres clés issus des budgets primitifs 2020 des régions. Il s'agit d'actes de prévisions et d'autorisations budgétaires qui sont complétés et ajustés tout au long de l'année. Ils sont donc à interpréter avec prudence bien que donnant des indications sur la volonté politique des élus face aux enjeux actuels.

Ce document dresse un panorama complet des principales tendances budgétaires 2020 -par nature comptable et par domaines d'intervention- et fournit des indicateurs moyens de référence sur les budgets régionaux.

Les données présentées portent sur les 12 régions métropolitaines.



CONTACT :

Jérôme BARBERET : Directeur des études

Céline LARQUEY : Directrice Générale

contact@cabinet-fsl.fr

<https://cabinet-fsl.fr/>

Toute reproduction, partielle ou totale, du présent document
doit s'accompagner de la mention « Cabinet FSL ».